

# 青森市勤労者互助会だより

2020年度  
NO. 04

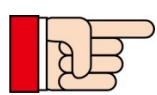
URL <http://www.aomori-ksg.jp/> フェイスブックにて最新情報お知らせ！ 見てね～(^o^)/

(一財) 青森市産業振興財団 (青森市はまなす会館内) 〒030-0131 青森市問屋町1-10-10

TEL017-764-5061 / FAX017-764-5062 Email:[info@aomori-ksg.jp](mailto:info@aomori-ksg.jp)

会員の現況：2020年7月15日現在 事業所数 137 事業所 会員数 1,161 名  
増 0 件 減 0 件 増 2 名 減 4 名

■利用資格/会員と同居家族 ■チケット発注後のキャンセルは受け付けません。 ■座席のご指定はできません。  
申込方法：ホームページに掲載されている「チケット・ツアー・イベント共通申込書」をダウンロードして記入し、各事業所 又は会員ごとに FAX等で期日までに申し込んで下さい。申込書(原本)は郵送・FAXも致します。お気軽にお申し付けくださいませ。

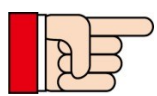


## お知らせです(^o^)

公式HPについて

- 会員の皆様にご利用いただけるサービスを公式HPでお知らせしております。

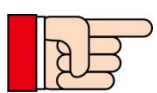
申請書類なども新しい年号に対応したものに更新致しましたので、お手元にある既存のものとは差替えをお願い致します。ただし、ガイドブック「2017」の申請書の頁は今後の更新となります。作業が遅くなっており恐縮ですが、もう少々お待ちくださいませ。



## お知らせです(^o^)

住宅災害見舞金について

- 会員事業所様、会員様からお納め頂く入会金からこくみん共済COOPの出資金、毎月の会費から、こくみん共済COOPの掛金を払込させて頂いております。  
**※正式名：全国労働者共済生活協同組合連合会 旧：全労済＝こくみん共済COOP**  
最近、災害のニュースなども多く見聞きするようになりました。万が一の時の為に、標記の見舞金について改めての周知をとる思いで記事掲載させて頂きます。詳しい要件はガイドブックをご覧下さいね。青森市勤労者互助会にご加入の皆様はこくみん共済青森推進本部 017-774-6031へ。もちろん青森市勤労者互助会事務局へご相談頂いても対応を致します。何もないことが一番！でも、いざという時にそう言えば「見舞金」と思いだして頂けたら幸いです。

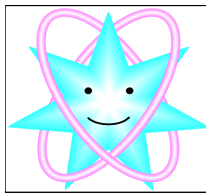


## お知らせです(^o^)

映画観賞券について (再掲)

- 青森コロナシネマワールドの映画観賞券について2020年5月31日期限の件がお手元にございましたら、使用期限の延長がされているようですので、青森コロナシネマワールドへお問い合わせ、ご確認の上、延長期限日までにご使用下さい。臨時休業等の混乱で青森市勤労者互助会の事務局への案内がなかった為、会員様へのお知らせが遅くなりました。申し訳ございませんでした。

# 勤労者互助会 事務局より



感染拡大を防ぐ為と分かっている、ねぶた祭が無い夏、寂しいです。  
青森市勤労者互助会でもイベント企画の実施は、もう少し後ですね。

○ (一財)青森市産業振興財団・事務局長 鳥谷部 義彦  
お買物や申請など御用の際は、お気軽にご連絡、またはご来館下さい。お待ちしております。

○ 青森市はまなす会館・スタッフ 横浜 秀華  
いつもならビアパーティの時期。今年は開催できなくて申し訳ありませんでした。  
7月に入り、ようやく自宅待機の日数も減り通常通りになりつつある…ようでも、  
でも、コロナの感染予防を思うとどこか今まで通りでない毎日なんですよね。  
こんなに味気ない会報を作るのも今までにない！前のようにイベント企画などを  
載せた会報を作りたい！何か月も、お見苦しい限りで、本当にすみません。

○ 青森市はまなす会館・スタッフ 田澤 英樹  
青森市はまなす会館へ採用となりました。主に新規勧誘(会員増)を担当します。よろしくお願ひします。

＜お知らせ＞ みちのく有料11回カード販売再開しました。  
お待たせしてしまい、すみませんでした。

特定商取引法に基づく表示

事業者名称	一般財団法人 青森産業振興財団 青森市勤労者互助会
通信販売業務責任者	鳥谷部 義彦
所在地	〒030-0131 青森市問屋町1丁目10番10号
電話番号	017-764-5061
メールアドレス	<a href="mailto:info@aomori-ksg.jp">info@aomori-ksg.jp</a>
商品の回転価格	都度、会報・公式HP等にて商品ごとに表示
購入方法	商品ごとに定められた申し込み方法に従い、 直接、弊会へメール・FAX等でお申込みの上、 ご購入下さい。
お支払方法	都度、会報・公式HP等にて商品ごとに表示
代金の支払い時期	都度、会報・公式HP等にて商品ごとに表示
送料等の付帯費用	都度、会報・公式HP等にて商品ごとに表示
商品の引き渡し時期	都度、会報・公式HP等にて商品ごとに表示
返品交換について	納品後の返品は御容赦下さい。ただし、商品の 破損および誤った商品のお届け等がありましたら 弊会までご連絡下さい。商品の性質によって 対処が異なりますので、随時、弊会より対処に ついてご説明等をさせていただきます。
販売数量の制限	都度、会報・公式HP等にて商品ごとに表示

## チケット販売してます (購入時間帯：平日・土曜：9時～20時まで／日曜・祝日：9時～16時まで)

施設・券種		一般価格	会員価格	備考
映画館券	青森松竹アムゼ1・2・3 シネマヴィレッジ8・イオン柏	大人1,800円	900円	有効期限購入日 から3ヶ月間
		大学1,400円	900円	
		小中高1,000円	900円	
		幼児900円	900円	
		シニア1,100円	900円	
コロナシネマワールド	コロナシネマワールド	大人1,800円	1,300円	有効期限 2020/9/30
		大学1,400円	1,300円	
		高以下1,000円	800円	
県道路公社	みちのく有料道路通行券(カード式) (1,230円お得です)	11回券8,600円	7,270円	普通自動車のみ (会員事業所での購入可)
青森市営 バスカード	普通カード	1,000円	950円	利用額1,100円
		3,000円	2,850円	利用額3,360円
		5,000円	4,750円	利用額5,850円
	通学カード	1,000円	970円	利用額1,300円
		3,000円	2,910円	利用額4,000円
		5,000円	4,850円	利用額6,800円
	買い物カード	1,000円	970円	利用額1,300円
フリーカード1日券(土・日・祝日)	500円	485円		
子ども商品券	(株)トイカード オリジナルデザイン券	500円	480円	受注発注 毎月末日 注文締切
		1,000円	960円	
	キャラクターデザイン券	500円	480円	有効期限 2024/12/31
		1,000円	960円	