



# 青森市勤労者互助会だより

2019年度  
NO. 12

URL <http://www.aomori-ksg.jp/> フェイスブックにて最新情報お知らせ！ 見てね～ (^\_^)/

(一財) 青森市産業振興財団 (青森市はまなす会館内) 〒030-0131 青森市問屋町1-10-10

TEL017-764-5061 / FAX017-764-5062 Email: [info@aomori-ksg.jp](mailto:info@aomori-ksg.jp)

会員の現況：2020年3月15日現在 事業所数 138 事業所 会員数 1,168 名  
増 0 件 減 2 件 増 3 名 減 11 名

■利用資格/会員と同居家族 ■チケット発注後のキャンセルは受け付けません。 ■座席のご指定はできません。  
申込方法：ホームページに掲載されている「チケット・ツアー・イベント共通申込書」をダウンロードして記入し、各事業所 又は会員ごとに FAX等で期日までに申し込んで下さい。申込書(原本)は郵送・FAXも致します。お気軽にお申し付けくださいませ。

## チケット斡旋のお知らせ

イノベーター

### 富野由悠季の世界：ロボットアニメの変革者

- 期 間 2020年4月18日(土)～6月21日(日)
- 時 間 ～5月31日(日) 9:30～17:00(最終入場16:30)  
6月1日(月)～ 9:00～18:00(最終入場17:30)  
※期間中の休館日 5月11日(月) 5月25日(月) 6月8日(月)
- 開催場所 青森県立美術館
- 料 金 一 般 1,000円・税込  
(前売1,300円・税込)  
(当日1,500円・税込)  
高校・大学 500円・税込  
(前売 800円・税込)  
(当日1,000円・税込)  
小中学生以下無料
- 受 付 2020年4月17日(金)までに FAXかメールにてお申込み下さい。
- お引渡し チケットは事務局にあります。 随時、お渡しできます。



## お知らせです(^o^)

こども商品券について

- 新入学のお祝いや出産祝いに最適！お誕生日のお祝いにも！

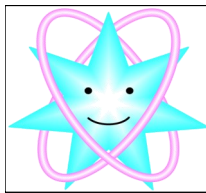
県内で使えるお店は…

トイザラス青森店  
トイザラス・ベビーザラス八戸店  
キディランド青森店  
イオンつがる柏店  
スカロップ弘前店  
さくら野百貨店青森店・弘前店・八戸店  
イオンスーパーセンター十和田店  
イオン青森店・下田店・藤崎店 など

お子様への贈りものに  
**こども商品券**

こども商品券は、夢が広がるギフト券。  
お子様が好きなおもちゃを選べる商品券です。

# 勤労者互助会 事務局より



今年度末はコロナウィルスの影響もあって、いつもと雰囲気が違いますね。終息が見えない中、ありきたりな言葉ではありますが、皆で頑張りましょう。

○ (一財)青森市産業振興財団・事務局長 鳥谷部 義彦  
お買物や申請など御用の際は、お気軽にご連絡、またはご来館下さい。お待ちしております。

○ 青森産業会館・館長補佐 池邊 学  
青森市はまなす会館へ配属となりました。互助会の業務も頑張ります。よろしくをお願いします。

○ 青森市はまなす会館・スタッフ 横浜 秀華  
青森市内のWホテルがなくなってからNHK学園の講座を受講できないものと思っていました。しかし！なんと！生涯学習通信講座なるものがあるんだそうです。更に！全福センター加入団体、つまりは私たち勤労者互助会の会員様には受講料2,000円引きが適用されるそうです。どんな講座があるか興味のある方は事務局までご連絡を！

＜お知らせ＞ みちのく有料11回カードは4月販売再開です。ご不便をおかけし恐縮です。すみません。

## 特定商取引法に基づく表示

事業者名称	一般財団法人 青森産業振興財団 青森市勤労者互助会
通信販売業務責任者	鳥谷部 義彦
所在地	〒030-0131 青森市問屋町1丁目10番10号
電話番号	017-764-5061
メールアドレス	<a href="mailto:info@aomori-ksg.jp">info@aomori-ksg.jp</a>
商品の回転価格	都度、会報・公式HP等にて商品ごとに表示
購入方法	商品ごとに定められた申し込み方法に従い、直接、弊会へメール・FAX等でお申込みの上、ご購入下さい。
お支払方法	都度、会報・公式HP等にて商品ごとに表示
代金の支払い時期	都度、会報・公式HP等にて商品ごとに表示
送料等の付帯費用	都度、会報・公式HP等にて商品ごとに表示
商品の引き渡し時期	都度、会報・公式HP等にて商品ごとに表示
返品交換について	納品後の返品は御容赦下さい。ただし、商品の破損および誤った商品のお届け等がありましたら弊会までご連絡下さい。商品の性質によって対処が異なりますので、随時、弊会より対処についてご説明等をさせていただきます。
販売数量の制限	都度、会報・公式HP等にて商品ごとに表示

## チケット販売してます (購入時間帯：平日・土曜：9時～20時まで／日曜・祝日：9時～16時まで)

施設・券種	一般価格	会員価格	備考	
映画館券 青森松竹アムゼ1・2・3 シネマヴィレッジ8・イオン柏	大人1,800円	900円	有効期限購入日から3ヶ月間	
	大学1,400円	900円		
	小中高1,000円	900円		
	幼児900円	900円		
	シニア1,100円	900円		
コロナシネマワールド	大人1,800円	1,300円	有効期限 2020/9/30	
	大学1,400円	1,300円		
	高以下1,000円	800円		
県道路公社 みちのく有料道路通行券(カード式) (1,230円お得です)	11回券8,600円	7,270円	普通自動車のみ (会員事業所での購入可)	
青森市営 バスカード	普通カード	1,000円	950円	利用額1,100円
		3,000円	2,850円	利用額3,360円
		5,000円	4,750円	利用額5,850円
	通学カード	1,000円	970円	利用額1,300円
		3,000円	2,910円	利用額4,000円
		5,000円	4,850円	利用額6,800円
	買い物カード	1,000円	970円	利用額1,300円
フリーカード1日券(土・日・祝日)	500円	485円		
子ども商品券	(株)トイカード	500円	480円	受注発注
	オリジナルデザイン券	1,000円	960円	毎月末日 注文締切
	キャラクターデザイン券	500円	480円	有効期限
	1,000円	960円	2024/12/31	