

青森市勤労者互助会だより

2019年度
NO. 11

URL <http://www.aomori-ksg.jp/> フェイスブックにて最新情報お知らせ！ 見てね～(^_^)/

(一財) 青森市産業振興財団 (青森市はまなす会館内) 〒030-0131 青森市問屋町1-10-10

TEL017-764-5061 / FAX017-764-5062 Email:info@aomori-ksg.jp

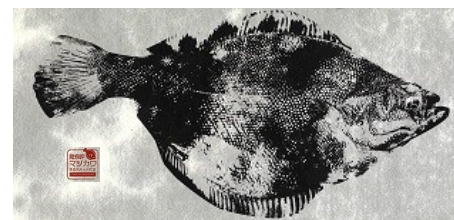
会員の現況：2020年2月15日現在 事業所数 140 事業所 会員数 1,176 名
増 0 件 減 1 件 増 4 名 減 8 名

■利用資格/会員と同居家族 ■チケット発注後のキャンセルは受け付けません。 ■座席のご指定はできません。
申込方法：ホームページに掲載されている「チケット・ツアー・イベント共通申込書」をダウンロードして記入し、各事業所 又は会員ごとに FAX等で期日までに申し込んで下さい。申込書(原本)は郵送・FAXも致します。お気軽にお申し付けくださいませ。

チケット斡旋のお知らせ

青森市産業振興財団 ユーザー会 & 青森市勤労者互助会 新春懇談会『龍飛岬 マツカワカレイ フルコースを愉しむ会』

- 日 時 2020年2月25日(火) 18:00開場
- 開催場所 青森国際ホテル 3階 萬葉の間
- 料 金 お一人様 7,000円(税込)
- 内 容 青森市勤労者互助会の事務局を担う
青森市産業振興財団が主催する
新春懇談会に、今年は互助会の
会員様にもご参加、ご案内！
ブランド化が浸透しつつあるマツカワ
カレイを破格のお値段でご提供！
- 受 付 2020年2月21日(金)までにFAXかメールにてお申込み下さい。
- お支払い 2020年2月25日(火)会場にて。領収証を発行致します。
2020年2月23日(日)以降のキャンセルは実費ご負担頂きます。



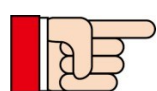
スペシャルメニューにも
乞うご期待(^_^)/
青森県産ふぐから揚げも付きます

モヤヒルズリフト券 販売中です

モヤヒルズリフト券 ※シーズン期間中は中学生以上、通常の大人料金になります。

区分	大人	大人	高校生	中学生	小学生(4歳~)	
券種	通常料金	斡旋価格			通常料金	斡旋価格
1日券	3,060円	2,200円	1,900円	1,600円	2,250円	1,400円
半日券	2,040円	1,400円	1,300円	1,200円	1,530円	1,000円
7回券	1,670円	1,300円	1,200円	1,100円	1,260円	900円

●販売期間 ~シーズン終了まで ●対象者 会員と家族 ※半日券(午前・午後・ナイト)
※土曜日は21時、日曜・祝日は17時まで営業しておりますので発券可能です。(事前に連絡をお願いします)



お知らせです(^o^)

入学(小・中)祝金について

- 「入学通知書(写)」を添付し申請して下さい。3月中のご提出もお受けしてしますので。

全福センター&青森市勤労者互助会 会員優待

会員優待

新生活応援フェア開催

BEAUTINA CLUB
[2020年3月1~4月30日まで]



オフィスでも、自宅でも 選べる利用シーン

会員のみなさまは姿勢サポートのStyleを20%割引にてご購入いただけます。さらに期間中、最大2,000円引きのクーポンをプレゼントいたします。



詳しくは全福センターHPをご覧ください
その他の商品も特別価格にて掲載中



- 青森市勤労者互助会にご入会の会員の皆様は入会と同時に、「一般社団法人全国中小企業勤労者福祉サービスセンター」が提供する企画・サービスもご利用頂けます。ID「th」 PASS「zenpuku」で早速アクセス！

チケット斡旋のお知らせ

【継続】

ベートーヴェン生誕250周年記念 『音楽は愉快だ!!』Part6

- 日時 2020年3月7日(土) 18:00開場 18:30開演
- 開催場所 リンクモア平安閣市民ホール
- 料金 全席指定
 一般 3,000円・税込
 (通常4,000円・税込)
 高校生以下 800円・税込
 (通常1,000円・税込)
 ※ 上記価格は青森市勤労者互助会の会員価格です。差額は互助会で負担しています。
- 受付 2020年2月21日(金)までにFAXかメールにてお申込み下さい。
- お引渡し チケットが入荷し次第、お電話致します。



お持ちですか？

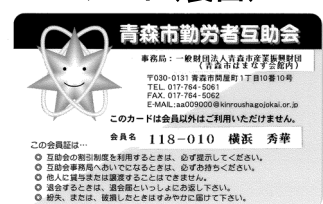
青森市勤労者互助会 会員カード

提携店のご利用時や全福センターのサービスを利用する時などに必要な場合があります。お持ちでない方は事務局までご連絡下さい。

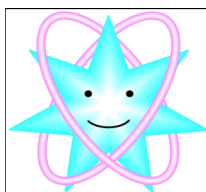
カード(表面)



カード(裏面)



勤労者互助会 事務局より



特定商取引法に基づく表示

急ですが、2020年1月に人事異動があり館長・小鹿が青森産業会館へ。3月まで青森市勤労者互助会は青森市はまなす会館で横濱が担当します。

○ (一財)青森市産業振興財団・事務局長 鳥谷部 義彦
お買物や申請など御用の際は、お気軽にご連絡、またはご来館下さい。お待ちしております。

○ 青森産業会館・館長補佐 池邊 学
青森市はまなす会館へ配属となりました。互助会の業務も頑張ります。よろしくお願ひします。

○ 青森市はまなす会館・スタッフ 横浜 秀華
まったくもって私事なのですが、髪を伸ばしています。手入れが下手で痛みがちですが、貧乏人の私(笑)にも出来るボランティア、ヘアドネーションの為です。この春イメージチェンジで髪を切られる方、ロングからショートへとお考えの方は「捨てるより寄付」考えてみませんか？青森市内の美容院では2件ほど協力店があるらしいんですよ。あっ！ホント互助会の業務には関係ない余談…すみません。

＜お知らせ＞ みちのく有料11回カードは4月販売再開です。
ご不便をおかけし恐縮です。すみません。

事業者名称	一般財団法人 青森産業振興財団 青森市勤労者互助会
通信販売業務責任者	鳥谷部 義彦
所在地	〒030-0131 青森市問屋町1丁目10番10号
電話番号	017-764-5061
メールアドレス	info@aomori-ksg.jp
商品の回転価格	都度、会報・公式HP等にて商品ごとに表示
購入方法	商品ごとに定められた申し込み方法に従い、直接、弊会へメール・FAX等でお申込みの上、ご購入下さい。
お支払方法	都度、会報・公式HP等にて商品ごとに表示
代金の支払い時期	都度、会報・公式HP等にて商品ごとに表示
送料等の付帯費用	都度、会報・公式HP等にて商品ごとに表示
商品の引き渡し時期	都度、会報・公式HP等にて商品ごとに表示
返品交換について	納品後の返品は御容赦下さい。ただし、商品の破損および誤った商品のお届け等がありましたら弊会までご連絡下さい。商品の性質によって対処が異なりますので、随時、弊会より対処についてご説明等をさせていただきます。
販売数量の制限	都度、会報・公式HP等にて商品ごとに表示

チケット販売してます (購入時間帯：平日・土曜：9時～20時まで／日曜・祝日：9時～16時まで)

施設・券種	一般価格	会員価格	備考	
映画館券 青森松竹アムゼ1・2・3 シネマヴィレッジ8・イオン柏	大人1,800円	900円	有効期限購入日から3ヶ月間	
	大学1,400円	900円		
	小中高1,000円	900円		
	幼児900円	900円		
	シニア1,100円	900円		
コロナシネマワールド	大人1,800円	1,300円	有効期限 2020/9/30	
	大学1,400円	1,300円		
	高以下1,000円	800円		
県道路公社 みちのく有料道路通行券(カード式) (1,230円お得です)	11回券8,600円	7,270円	普通自動車のみ (会員事業所での購入可)	
青森市営 バスカード	普通カード	1,000円	950円	利用額1,100円
		3,000円	2,850円	利用額3,360円
		5,000円	4,750円	利用額5,850円
	通学カード	1,000円	970円	利用額1,300円
		3,000円	2,910円	利用額4,000円
		5,000円	4,850円	利用額6,800円
	買い物カード	1,000円	970円	利用額1,300円
フリーカード1日券(土・日・祝日)	500円	485円		
子ども商品券	(株)トイカード オリジナルデザイン券	500円	480円	受注発注 毎月末日 注文締切
		1,000円	960円	
	キャラクターデザイン券	500円	480円	有効期限 2021/12/31
		1,000円	960円	