



青森市勤労者互助会だより

2020年度
NO. 01

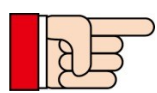
URL <http://www.aomori-ksg.jp/> フェイスブックにて最新情報お知らせ！ 見てね～ (^o^)/

(一財) 青森市産業振興財団 (青森市はまなす会館内) 〒030-0131 青森市問屋町1-10-10

TEL017-764-5061 / FAX017-764-5062 Email:info@aomori-ksg.jp

会員の現況：2020年4月15日現在 事業所数 138 事業所 会員数 1,168 名
増 0 件 減 0 件 増 27 名 減 24 名

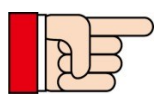
■利用資格/会員と同居家族 ■チケット発注後のキャンセルは受け付けません。 ■座席のご指定はできません。
申込方法：ホームページに掲載されている「チケット・ツアー・イベント共通申込書」をダウンロードして記入し、各事業所 又は会員ごとに FAX等で期日までに申し込んで下さい。申込書(原本)は郵送・FAXも致します。お気軽にお申し付けくださいませ。



お知らせです(^o^)

窓口・販売 休止について

- 新型コロナウイルス感染拡大防止のため **2020年5月6日(水) まで** 青森市はまなす会館の利用が停止されていることに伴い同日までの間、青森市勤労者互助会の窓口(諸手続き)や販売を **お休み** させていただきます。勝手ではございますが、何卒、ご了承下さいませ。なお、感染者数の増などで、青森市はまなす会館の利用停止期間が延長される場合がございます。その場合は、事前告知なく、青森市勤労者互助会のお休み期間も延長することとなりますので、ご理解とご協力をお願い申し上げます。



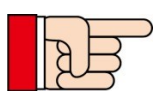
お知らせです(^o^)

販売数制限について

- みちのく有料道路通行券について
会員の皆様からご好評をいただいております11回カードについてですが、事業費等を鑑み、下記のように制限させていただきますので、よろしくお願い致します。
 - ①個人購入(一月当り) 最大3枚まで
 - ②事業所購入(一月当り)
 - 会員数 1名～ 10名の事業所 ⇒ 2枚まで
 - 会員数 11名～ 50名の事業所 ⇒ 3枚まで
 - 会員数 51名～100名の事業所 ⇒ 4枚まで
 - 会員数101名～150名の事業所 ⇒ 5枚まで
 - 会員数151名以上の事業所については6枚目まで

2020年5月1日より適用
4月30日までは従来の
条件で販売します。

※ 必ず事前にFAXでお申込み下さいね。

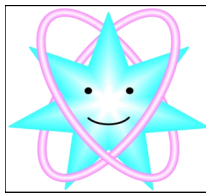


お知らせです(^o^)

ガイドブック再確認のお願い

- 青森市勤労者互助会における諸手続きなど、詳しく紹介したガイドブックを公式HPに掲載しております。最新版として2017年度版が掲載されています。(今のところ、その後の改訂はございません。)今年度新採用(新規ご入会)の会員様や、ご担当者様には、特に、お読み頂きたいと思っておりますので、事業所内での周知よろしくお願い申し上げます。

勤労者互助会 事務局より



新年度の始まりを、このような状況下で迎えるとは思いませんでした。心配も尽きませんが、今、出来ること一つづつ積み重ねていきましょう。

○ (一財)青森市産業振興財団・事務局長 鳥谷部 義彦
お買物や申請など御用の際は、お気軽にご連絡、またはご来館下さい。お待ちしております。

○ 青森市はまなす会館・スタッフ 横浜 秀華
今年度も青森市勤労者互助会の担当を仰せつかりました。嬉しく思っております。どうぞ、よろしくお願い致します。私どもの財団でも待ちに待った新採用があり、ますます互助会の業務も充実出来るかと思っております。この度の、みちのく有料カードの販売制限など、ご不便をお掛けしてしまうことありますが、会員様のご理解とご協力のもと会を盛り上げていきたいと思っております！

○ 青森市はまなす会館・スタッフ 田澤 英樹
青森市はまなす会館へ採用となりました。主に新規勧誘(会員増)を担当します。よろしくお願い致します。

＜お知らせ＞ みちのく有料11回カード販売再開しました。
お待たせしてしまい、すみませんでした。

特定商取引法に基づく表示

事業者名称	一般財団法人 青森産業振興財団 青森市勤労者互助会
通信販売業務責任者	鳥谷部 義彦
所在地	〒030-0131 青森市問屋町1丁目10番10号
電話番号	017-764-5061
メールアドレス	info@aomori-ksg.jp
商品の回転価格	都度、会報・公式HP等にて商品ごとに表示
購入方法	商品ごとに定められた申し込み方法に従い、直接、弊会へメール・FAX等でお申込みの上、ご購入下さい。
お支払方法	都度、会報・公式HP等にて商品ごとに表示
代金の支払い時期	都度、会報・公式HP等にて商品ごとに表示
送料等の付帯費用	都度、会報・公式HP等にて商品ごとに表示
商品の引き渡し時期	都度、会報・公式HP等にて商品ごとに表示
返品交換について	納品後の返品は御容赦下さい。ただし、商品の破損および誤った商品のお届け等がありましたら弊会までご連絡下さい。商品の性質によって対処が異なりますので、随時、弊会より対処についてご説明等をさせていただきます。
販売数量の制限	都度、会報・公式HP等にて商品ごとに表示

チケット販売してます (購入時間帯：平日・土曜：9時～20時まで／日曜・祝日：9時～16時まで)

施設・券種	一般価格	会員価格	備考	
映画館券	青森松竹アムゼ1・2・3	大人1,800円	900円	
	シネマヴィレッジ8・イオン柏	大学1,400円	900円	
		小中高1,000円	900円	
		幼児900円	900円	
		シニア1,100円	900円	
コロナシネマワールド	大人1,800円	1,300円	有効期限 2020/9/30	
	大学1,400円	1,300円		
	高以下1,000円	800円		
県道路公社	みちのく有料道路通行券(カード式) (1,230円お得です)	11回券8,600円	7,270円	普通自動車のみ (会員事業所での購入可)
青森市営 バスカード	普通カード	1,000円	950円	利用額1,100円
		3,000円	2,850円	利用額3,360円
		5,000円	4,750円	利用額5,850円
	通学カード	1,000円	970円	利用額1,300円
		3,000円	2,910円	利用額4,000円
		5,000円	4,850円	利用額6,800円
	買い物カード	1,000円	970円	利用額1,300円
フリーカード1日券(土・日・祝日)	500円	485円		
子ども商品券	(株)トイカード オリジナルデザイン券	500円	480円	受注発注 毎月末日 注文締切
		1,000円	960円	
	キャラクターデザイン券	500円	480円	有効期限 2024/12/31
		1,000円	960円	